

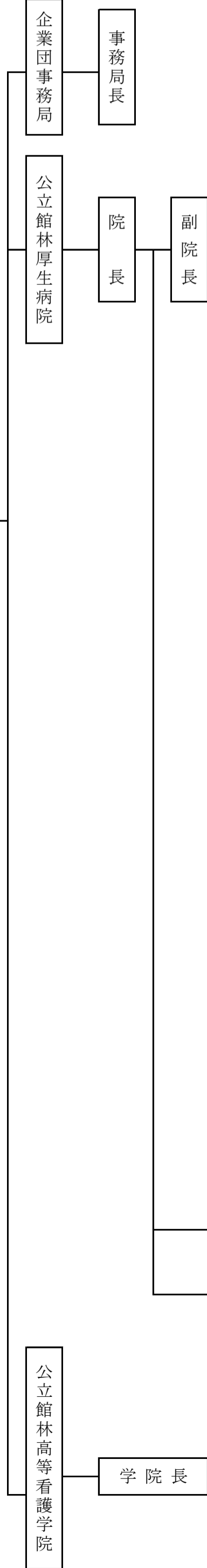
邑楽館林医療企業団組織図

令和8年4月1日現在

議会  
監査委員

議員定数14名

企業長  
副企業長



- 事務部
  - 総務課
    - 庶務係
    - 人事厚生係
  - 管財課
    - 用度係
    - 施設係
    - 情報システム係
  - 経営企画課
    - 企画係
    - 財政係
  - 医事課
    - 医事係
  - 診療支援室
    - 医師事務係
    - 医師確保支援係
    - 医療情報係
  - 建設準備室
- 医療部
  - 内科
  - 精神科
  - 循環器内科
  - 内分泌・糖尿病内科
  - 呼吸器内科
  - 血液・腫瘍内科
  - 消化器内科
  - 内視鏡内科
  - 脳神経内科
  - リウマチ膠原病内科
  - 小児科
  - 外科
  - 整形外科
  - 脳神経外科
  - 呼吸器外科
  - 心臓血管外科
  - 消化器外科
  - 乳腺外科
  - 皮膚科
  - 泌尿器科
  - 産婦人科
  - 眼科
  - 耳鼻咽喉科
  - 麻酔科
  - リハビリテーション科
  - 放射線診断科
  - 放射線治療科
  - 救急科
  - 総合診療科
  - 歯科
  - 歯科口腔外科
  - (外科センター(呼吸器、消化器、腫瘍))
  - (地域包括ケアセンター)
  - (脳心血管センター)
  - (救急センター)
  - (予防医学センター)
  - (血液浄化センター)
  - (口腔センター)
- 医療技術部
  - 中央放射線室
  - 検査室
  - 医療技術室
  - 栄養室
  - リハビリテーション技術室
- 看護部
  - 東4階病棟 (外科センター(呼吸器、消化器、腫瘍))
  - 西4階病棟
  - 東5階病棟
  - 西5階病棟 (地域包括ケアセンター)
  - 東6階病棟
  - 西6階病棟
  - 東7階病棟
  - 西7階病棟
  - 回復期リハビリ病棟
  - 外来診療棟
  - 中央材料室
  - 手術室
  - 脳心血管センター
  - 救急センター
  - 予防医学センター
  - 血液浄化センター
  - 口腔センター
- 薬剤部
  - 薬剤室
- 地域連携室
  - 地域連携係
  - 患者相談係
  - 入退院センター係
- 医療安全管理室
  - 医療安全管理係
  - 感染管理係