



TOPICS

- クローズアップ「カプセル内視鏡検査」
- リハビリテーションについて ● 診療科目・担当医表

理念

信頼、安心 すべての患者さんのために

基本方針

1. 地域医療・介護機関と協同し、住民の健康を支える病院となる
2. チーム医療に取り組み、安全な医療と快適な療養環境を提供する
3. 常に医療資源を効率的に利用し、医療の質と経済性の調和をめざす

「りれいと」とは「結びつける (relate)」という意味の英語です。

クローズアップ「カプセル内視鏡検査」

当院は **カプセル内視鏡検査** を導入しています

カプセル内視鏡をご存知でしょうか？

カプセル内視鏡には小腸用と大腸用があります。カプセル内視鏡は約 3cm のカプセルで重さは 3g ほどです。水と一緒に口から飲み込むと、内蔵されたカメラが消化管を撮像し、画像データを体外の記録装置に送信します。患者さんは、体内にあるカプセル内視鏡をまったく意識することなく、日常生活を送ることができます（運動や食事などの制限はあります）。カプセルは排便とともに自然に排出されます。検査に要する時間は、小腸用が 11 時間、大腸用は 10 時間程度です。



見えにくいところの
正確な診断に役立つ！

CHECK こんな方が対象です



小腸カプセル

原因不明の消化管出血、小腸の腫瘍、クローン病、消化管ポリポージス、消炎鎮痛剤や放射線による腸炎などの方、または疑われる方。

（原因不明の消化管出血とは、胃カメラや大腸内視鏡検査で出血源がわからない消化管出血のこと。）



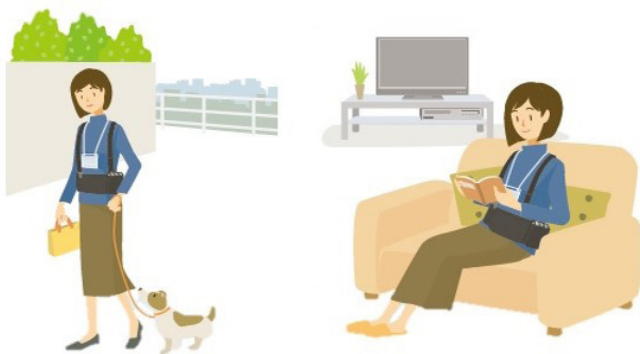
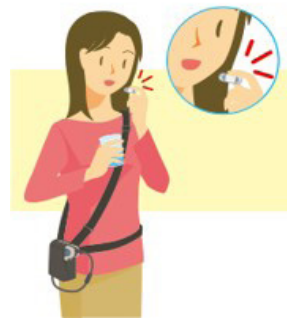
大腸カプセル

大腸内視鏡検査をしても腹腔内の癒着等で大腸全体までできなかった方。腹部の手術歴があり大腸内視鏡の実施自体が困難と判断された方。



小腸カプセルを飲むタイミングはいつ？

小腸のカプセルは出血があってから 1 週間以内に行うと出血源を見つける確率が上がるといわれています。よって、黒色便（胃や十二指腸など上部消化管からの出血が疑われる）があった場合は胃カメラの直後が理想です。また、鮮血便（大腸やどちらかというところと肛門に近い消化管からの出血が疑われる）があった場合は大腸内視鏡検査の直後が理想です。



▲ 検査中は日常生活ができます

当院の医師からメッセージ！！

黒色便や血便（検診の便潜血陽性を含む）があった場合は痔からの出血だろうなど自身で判断せずぜひ主治医に相談し検査を受けてください。多くの方は胃カメラや大腸内視鏡検査で出血源が見つかります。出血源がわからずカプセル内視鏡を受けられる方は極少数の方となっています。

リハビリテーションについて



リハビリテーションってなに？

リハビリテーションというと、病院で行われている機能訓練の光景を思い浮かべる方が多いかと思いますが。担当セラピストと一緒に手すりに掴まって歩いている患者さんや腕や足を動かしてもらっている患者さんの姿が思い浮かぶでしょうか。

リハビリテーションには、理学療法、作業療法、言語聴覚療法があります。それぞれに専門性を持って患者さん（対象者）と関わっています。

理学療法

寝返る、起き上がる、立ち上がる、歩くなど日常生活に必要な基本動作ができるように身体の機能回復を目指します。痛みの軽減、弱くなった筋力の改善、硬くなってしまった関節の可動域拡大、病気や事故により生じた麻痺の改善といった、基本的な動作の障害となっている運動機能に直接働きかける運動療法と温熱・電気・光線などを使い痛みや痺れを和らげる物理療法を用いて、自立した日常生活が送れるよう患者さんをバックアップします。

作業療法

様々な作業を行うことで、生活に必要な筋力や手指の機能改善、高次脳機能障害の改善を図ります。また、具体的・実践的な練習で、食事・着替え・排泄・入浴といった生活の基本となる身の回り動作や日常生活で必要となる調理、洗濯等の動作獲得を目指し、一人一人にあった方法を習得できるよう援助します。障害によっては住宅改修や福祉機器の導入も必要になります。実際にご自宅へおうかがいして、環境作りの支援も行います。

言語聴覚療法

脳の障害や頭部外傷の影響で、ことばが上手く出てこなかったり、聞いて理解することが難しくなったりする失語症の方や、ことばを発する器官が上手く動かなくなり、呂律が回りにくくなってしまった方に対し、機能回復訓練を行います。また、食べ物や飲み物を飲み込む時に、うまく飲み込めずおせてしまう方に対し、摂食嚥下訓練を行います。症状によっては、残存能力を利用したコミュニケーション方法や食事が可能となるよう代償手段として、食事の内容や食形態の調整・介助方法の指導などの支援を行います。



▼ リハビリテーションの役割

理学療法

痛みの軽減
麻痺の改善



▲ 理学療法



▲ 作業療法

言語聴覚療法

言語
摂食・嚥下機能



▲ 言語聴覚療法

自立した質の高い
生活への支援・指導

高次脳機能

基本動作

姿勢・評価

作業療法

セルフケア
(食事・着替え・
排泄・入浴など)

診療科目・担当医表



受付時間		通常の受付時間は8:30～11:00です。異なる場合は科名又は担当医師欄に記載しております。								2019.8現在	
曜日	月	火		水		木		金			
時間 科名	午前	午後	午前	午後	午前	午後	午前	午後	午前	午後	
内科 紹介状のなしの新患は受付10:00まで	安田 金子	-	田中	-	齋藤・奈良 ◎新井(昌) (総合診療科)	◎奈良 (神経内科)	田中・安田	-	新井(昌) 茂木・新木	-	
循環器内科 紹介状のなしの新患は受付10:00まで	清水(岳)	-	長島	-	石窪	-	新木	-	遠藤	-	
内分泌・ 糖尿病内科 紹介状のなしの新患は受付10:00まで	-	-	◎清水(岳)	◎服部(良)	-	-	服部(良)	◎服部(良)	-	-	
呼吸器内科 紹介状のなしの新患は受付10:00まで	松崎	-	-	-	平澤	平澤	-	-	松崎	-	
血液・腫瘍内科 紹介状のなしの新患は受付10:00まで	-	-	小林	-	-	-	小林	-	-	-	
小児科	◎染宮(アレルギー) 堀口(腎臓外来) (予防接種)	◎染宮(アレルギー)	◎染宮(アレルギー)	◎染宮(アレルギー)	◎染宮(アレルギー) 服部(重) (内分泌)	◎染宮(アレルギー) 服部(重) (内分泌)	◎染宮(アレルギー) 服部(重) (内分泌)	◎染宮(アレルギー) 服部(重) (内分泌)	◎染宮(アレルギー) 服部(重) (内分泌)	◎関(満) (第1・3・5) (小児循環器)	
消化器 (一般)外科	◎堤橋本 檀原	◎岩崎	◎岩崎	-	◎橋本 檀原・沼賀 堀井 (乳腺外来) (術後患者のみ)	-	◎岩崎	◎新井(弥) (内視鏡外来)	◎岩崎 堤 沼賀	-	
整形外科	吉川	-	-	-	-	-	◎久保井 小暮(第2)	◎久保井	-	-	
脳神経外科	◎宮城 森岡	-	◎初診のみ	-	◎松本・宮城	-	◎向田 (初診のみ)	-	◎後藤	◎藍原	
呼吸器外科	-	-	◎野内・保坂	◎野内・保坂	◎野内・保坂	◎野内・保坂	◎野内・保坂	-	-	-	
心臓血管外科 第2月曜は予約制	-	◎相澤 受付: 13:30～15:30	-	-	-	-	-	-	-	-	
皮膚科	◎田子	◎小手術 田子	◎田子	◎小手術 田子	◎田子	◎田子	◎田子	◎田子	◎田子	◎田子	
泌尿器科	◎岡崎・中村 受付:新患・紹介 患者は10:00まで	-	◎中村・奥木 受付:新患・紹介 患者は10:00まで	◎岡崎	◎岡崎・中村 受付:新患・紹介 患者は10:00まで	-	◎奥木・岡崎	◎予約外来	◎中村・佐々木	◎予約外来	
産婦人科	◎井村	◎女性総合診療	◎井村	◎女性総合診療	◎井村	◎女性総合診療	◎井村	◎女性総合診療	◎石橋	-	
眼科	-	◎勝本 受付: 13:30～15:30	◎藤原	-	-	◎渋谷 受付: 13:30～15:30	◎榮木 第1木曜のみ 休診	◎榮木	◎尾崎	◎尾崎	
耳鼻咽喉科	◎周藤・清水(龍) 受付: 8:30～10:00	-	◎室井・周藤	-	◎室井・清水(龍)	-	◎周藤・清水(龍)	-	◎室井・周藤 受付: 8:30～10:00	-	
麻酔科	◎関(慎)・義家 (術前診察)	-	◎須藤・義家 (術前診察)	-	◎関(慎)・義家 (術前診察)	-	◎須藤・関(慎) (術前診察)	-	◎関(慎)・義家 (術前診察)	-	
リハビリ テーション科	◎岩佐	-	◎宮城	-	-	-	◎宮城	-	◎岩佐	-	
放射線治療科	◎青木	-	◎永田	-	◎永田	-	◎青木	-	◎永田	-	
歯科 新患は紹介のみ	◎鎌田	-	◎鎌田	-	◎鎌田	-	◎鎌田	-	◎鎌田	-	
歯科口腔外科 新患は紹介のみ	◎高野	◎小手術 顎関節外来	◎高野	◎小手術 顎関節外来	◎高野	-	-	◎小手術 顎関節外来	-	◎小手術	

(注) ◎印:予約、下線:変更箇所 ※診療日・時間等に変更になる場合もございます。お電話でご確認の上、お越しく下さい。

邑楽館林医療事務組合
公立館林厚生病院(広報・年報委員会)発行
〒374-8533 群馬県館林市成島町262番地の1
TEL:0276-72-3140(代) FAX:0276-72-5445

館林厚生
ホームページはこちら
<http://www.tatebayashikoseibyoin.jp/>

館林厚生 FB
フェイスブックはこちら
<https://www.facebook.com/tatekosei/>

