

R e l a t e
りれいと

<http://www.tatebayashikoseibyoin.jp/>



「りれいと」とは「結びつける (relate)」という意味です

公立館林厚生病院だより

CHANGE



公立館林厚生病院は4月1日から新体制となり
より一層地域の医療を支えてまいります



邑楽館林医療企業団

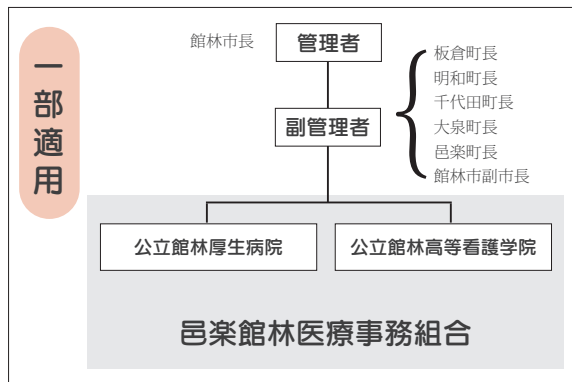
公立館林厚生病院



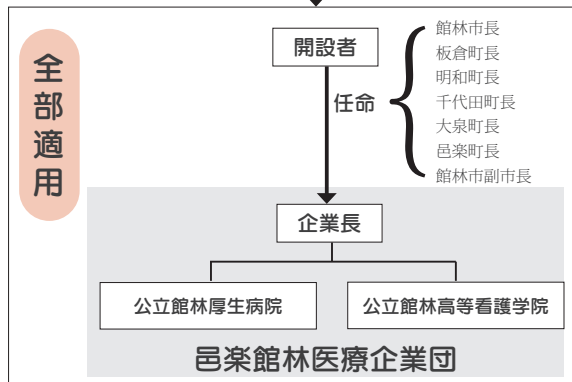
経営形態変更のお知らせ

4月1日より **全面公営企業化** へ

～地域の皆様の医療ニーズをよりスピーディーに～



変更



館林市と邑楽郡5町が共同設置する邑楽館林医療事務組合(公立館林厚生病院・公立館林高等看護学院)は、令和4年4月1日から地方公営企業法の一部(財務規定)適用から全部(組織・人事・財務規定)適用へ経営形態を変更し、名称が「邑楽館林医療企業団」となりました。

これまで構成団体(1市5町)の首長にあった権限と責任を首長が任命する医業に精通した事業管理者(企業長)に移管する事で、より効率的な病院・看護学院の運営を行う事が可能となります。

変更後も、1市5町が運営する公立病院・看護学院である事に変わりはなく、現在の診療内容や医療費などについても変わることはありません。

このことにより、今般のめまぐるしく変わる医療情勢に迅速かつ効果的に対応するとともに、更なる患者サービス向上と良質な医療の提供に努めるものです。

企業団としての取り組み

- 常勤医師数の増員
- 外来待ち時間の短縮
- 患者さん目線での環境改善の取り組み
- 医療従事者の育成
- 先進医療機器導入による地域住民への医療サービスを拡大



企業長 兼 院長
あらい まさし
新井 昌史

▼ 公立館林高等看護学院



▲ 総合受付

当院は、これからも患者さんや地域住民の皆様のご意見に耳を傾けつつ、充実した診療体制の構築に向けて職員一同努力していく所存でございます。今後も当院への変わらぬご支援を賜りますよう、心よりお願い申し上げます。

副院長就任のごあいさつ

副院長

まつもと まさひろ
松本 正弘

(脳神経外科部長兼救急センター長)



今年度より、副院長を拝命しました脳神経外科の松本正弘です。以前より救急センター長も兼務しています。当院では産婦人科、小児科などの一部診療科の診療制限がございますが、地域の皆様のいざというときのため、最善を尽くせる医療体制を引き続き維持できるよう尽力していく所存です。よろしくお願いたします。

副院長

すどう まこと
須藤 亮

(麻酔科部長兼医療安全管理室長)



今般副院長を拝命いたしました。当院への赴任後は麻酔科医として務めております。「麻酔」は単に手術中の痛みを取るばかりではなく、手術により影響を受ける呼吸・血圧・脈拍の調整・支援を行い、輸液・輸血・投薬等を実施して手術中の全身状態を維持管理する業務です。科を挙げて丁寧な説明も心がけております。安心して麻酔をお受けください。

医療部

新任医師のご紹介

4・5月 就任

整形外科

きむら ひろあき
木村 浩明 副部長

内科・脳神経内科

おおつか じゅうり
大塚 十里 医長

脳神経外科

かなざわ ゆう
金沢 優 医長

救急科

そが たいぞう
曾我 太三 医員

初期研修医

おがわ まゆこ
小川 真由子 研修医

こじま あきこ
小島 亜輝子 研修医

さがら かほ
相良 香穂 研修医

さわざき ひでた
澤崎 英太 研修医

なかざと こうき
中里 公紀 研修医

のぐち ゆみえ
野口 祐美恵 研修医

IMPROVE

患者さんがご利用いただきやすいよう様々な改善・取り組みを行っています。

雨に濡れないよう アーケードを設置しました



完成!

第2駐車場から北玄関へと続くアーケードを設置しました。梅雨の時期や日差しから守り、少しでも来院される方のお役に立てば幸いです。

診療科目・担当医表



2022年6月現在

受付時間	通常の受付時間は 8:30~11:00 です。異なる場合は科名又は担当医師欄に記載しております。									
曜日	月		火		水		木		金	
時間 科名	午前	午後	午前	午後	午前	午後	午前	午後	午前	午後
内科 紹介状のなしの新患 は受付10:00まで	金子 安田 大塚	-	有賀 田中 齋藤	-	石川・田中・奈良 ◎新井(昌) (総合診療科)	◎石川 (神経内科)	有賀 田中 安田	-	新井(昌) 遠藤・新木 加賀	-
循環器内科 紹介状のなしの新患 は受付10:00まで	渋井	-	武中	-	-	-	上村	-	藤掛	-
内分泌・ 糖尿病内科 紹介状のなしの新患 は受付10:00まで	-	-	-	服部	-	-	服部 (第3のみ) 清水	◎服部 (第3のみ) 清水	◎服部 (第3のみ休診)	◎服部 (第3のみ休診)
呼吸器内科 紹介状のなしの新患 は受付10:00まで	松崎	◎猪島	神宮	◎神宮	猪島	-	平澤	◎平澤	松崎	◎神宮
血液・腫瘍内科 紹介状のなしの新患 は受付10:00まで	-	-	小林	-	-	-	-	-	小林	-
内視鏡内科	新井(弥) 9:30~11:00	-	-	-	-	-	-	新井(弥) 13:30~15:30	-	-
小児科	◎染宮 (アレルギー) ◎堀口 (腎臓外来) (予防接種)	◎染宮 (アレルギー)	◎染宮 (アレルギー)	◎染宮 (アレルギー)	◎染宮 (アレルギー) 西田 (第1・3・5)	◎染宮 (アレルギー) ◎服部 (第1・3・5) (内分泌)	◎染宮 (アレルギー) ◎五十嵐 (第1・3・5) (小児消化器)	◎関(満) (第1・3・5) (小児循環器)	◎関(満) (第1・3・5) (小児循環器)	◎関(満) (第1・3・5) (小児循環器)
消化器 (一般) 外科	堤 橋本 檀原	◎岩崎	◎岩崎 (予約・紹介のみ)	-	◎橋本 檀原・山田 ◎堀井 (乳腺外来) (術後患者のみ)	-	◎岩崎 (予約・紹介のみ)	-	◎岩崎 堤 山田 関(孝)	-
整形外科	吉川	-	◎面高	◎面高	◎木村 (初診・紹介)	-	◎木村	-	◎木村	-
脳神経外科	金沢・宮城	-	◎紹介のみ 8:30~10:00	-	◎松本・宮城	-	◎紹介のみ 8:30~10:00	-	◎川島	◎藍原
呼吸器外科	-	-	◎野内	◎野内	◎野内	-	◎野内	-	-	-
心臓血管外科 第2月曜は予約制	-	◎相澤 13:30~15:30	-	-	-	-	-	-	-	-
皮膚科	◎田子	-	◎田子	◎田子	◎田子	◎田子	◎田子	◎田子	◎田子	◎田子
泌尿器科	◎岡崎・中村 新患・紹介患者は 10:00まで	-	◎中村・奥木 新患・紹介患者は 10:00まで	◎岡崎	◎岡崎・中村 新患・紹介患者は 10:00まで	-	◎奥木・岡崎	◎予約外来	◎中村・中澤	◎予約外来
産婦人科	◎細谷	◎細谷	◎細谷	◎細谷	◎細谷	◎細谷	◎細谷	◎細谷	◎細谷	◎細谷
眼科	◎高野	◎勝本	◎榮木	◎榮木	◎井川	◎渋谷	◎古味 第1木曜のみ 休診	◎古味	◎宮坂	◎宮坂
耳鼻咽喉科	◎高安・安塚 8:30~10:00	-	◎室井・高安	-	◎室井・安塚	-	◎高安・安塚	-	◎室井・高安 8:30~10:00	-
麻酔科	◎関(慎)・義家 (術前診察) ◎関(智) (ペイン外来) 新患・紹介患者は 10:30まで	-	◎須藤・義家 (術前診察)	-	◎関(慎)・義家 (術前診察) ◎須藤 (ペイン外来) 新患・紹介患者は 10:30まで	-	◎須藤・関(慎) (術前診察)	-	◎関(慎)・義家 (術前診察)	-
リハビリ テーション科	◎岩佐	-	◎宮城	-	-	-	◎宮城	-	◎岩佐	-
放射線治療科	◎青木	-	◎永田	-	◎永田	-	◎青木	-	◎永田	-
歯科 新患は紹介のみ	◎鎌田	-	◎鎌田	-	◎鎌田	-	◎鎌田	-	◎鎌田	-
歯科口腔外科 新患は紹介のみ	◎高野	◎顎関節外来	◎高野	◎顎関節外来	◎高野	-	-	◎顎関節外来	-	-

(注) ◎印: 予約、下線: 変更箇所 ※診療日・時間等は変更になる場合もございます。お電話でご確認の上、お越しく下さい。

邑楽館林医療企業団
公立館林厚生病院 (広報・年報委員会) 発行
〒374-8533 群馬県館林市成島町262番地の1
TEL: 0276-72-3140 (代) FAX: 0276-72-5445

館林厚生



ホームページはこちら
<http://www.tatebayashikoseibyoin.jp/>

館林厚生 FB



フェイスブックはこちら
<https://www.facebook.com/tatekosei/>