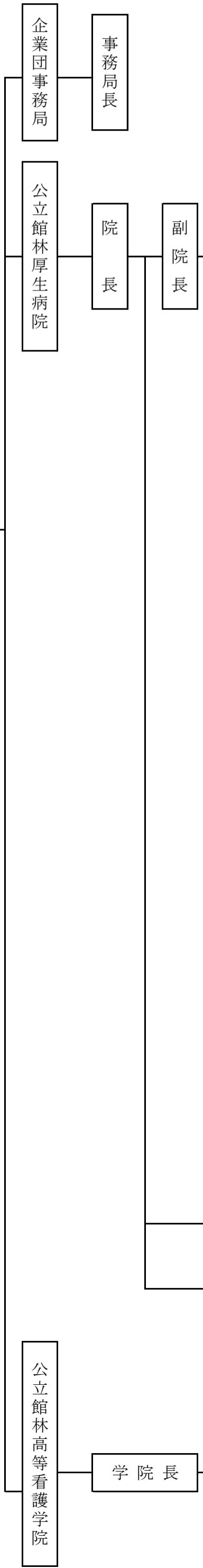


邑楽館林医療企業団組織図

令和6年4月1日現在

議会 議員定数14名
監査委員

企業長 副企業長



- 事務部
 - 総務課
 - 庶務係
 - 人事厚生係
 - 管財課
 - 用度係
 - 施設係
 - 情報システム係
 - 経営企画課
 - 企画係
 - 財政係
 - 医事課
 - 医事係
 - 診療支援室
 - 医師事務係
 - 医師確保支援係
 - 医療情報係
- 医療部
 - 内科
 - 精神科
 - 循環器内科
 - 内分泌・糖尿病内科
 - 呼吸器内科
 - 血液・腫瘍内科
 - 消化器内科
 - 内視鏡内科
 - 脳神経内科
 - 小児科
 - 外科
 - 整形外科
 - 脳神経外科
 - 呼吸器外科
 - 心臓血管外科
 - 消化器外科
 - 乳腺外科
 - 皮膚科
 - 泌尿器科
 - 産婦人科
 - 眼科
 - 耳鼻咽喉科
 - 麻酔科
 - リハビリテーション科
 - 放射線診断科
 - 放射線治療科
 - 救急科
 - 総合診療科
 - ペインクリニック科
 - 歯科
 - 歯科口腔外科
 - (外科センター(呼吸器、消化器、腫瘍))
 - (地域包括ケアセンター)
 - (脳心血管センター)
 - (救急センター)
 - (予防医学センター)
 - (血液浄化センター)
 - (口腔センター)
- 医療技術部
 - 中央放射線室
 - 検査室
 - 医療技術室
 - 栄養室
 - リハビリテーション技術室
- 看護部
 - 東4階病棟 (外科センター(呼吸器、消化器、腫瘍))
 - 西4階病棟
 - 東5階病棟
 - 西5階病棟
 - 東6階病棟
 - 西6階病棟 (地域包括ケアセンター)
 - 東7階病棟 (脳心血管センター)
 - 西7階病棟
 - 回復期リハビリ病棟
 - 外来診療棟
 - 中央材料室
 - 手術室
 - 救急センター
 - 予防医学センター
 - 血液浄化センター
 - 口腔センター
- 薬剤部
 - 薬剤室
- 地域連携室
 - 地域連携係
 - 患者相談係
 - 入退院センター係
- 医療安全管理室
 - 医療安全管理係
 - 感染管理係