

常勤醫師募集

消化器内科

邑樂館林医療企業団  
公立館林厚生病院



# 企業長メッセージ

## 地域から信頼される病院を共に創っていきましょう！

当院は南に埼玉県、北に栃木県に接する館林市を中心とした地域にあり、年間4,000台の救急車を受療し、産科・小児科の入院医療を除き、全科を有する地域唯一の総合病院です。

ダ・ヴィンチなど先進医療機器による手術、脳動脈・冠動脈の血管内治療、強度変調放射線治療などの先進医療から、感染症医療、災害医療、common diseaseの診療、高齢者の回復期医療まで幅広く行っており、多くの地域住民から信頼されています。

当院は高度医療を希望する専門医や専攻医の先生、また、地域に根ざした息の長い医療を希望する先生、そして充実した初期研修をしたいと考えている医学生まで、様々な先生方の要望に応えることができます。

当院で、ぜひ患者から頼られる医師として、充実したワークスタイル・ライフスタイルを確立してください。

邑楽館林医療企業団

企業長 新井 昌史<sup>2</sup>



# 診療科部長メッセージ

## 消化器ジェネラル医を目指す先生お待ちしております！

平成14年新潟大学卒の有賀 諭生（あるが ゆきお）です。  
専門は消化器全般ですが、特に胆膵領域の内視鏡検査・治療に興味があり、胆道学会、膵臓学会のいずれも指導医の資格を取得しています。

私が入職する前までは消化器内科医がおらず、消化器内科疾患は消化器外科や一般内科の先生が担当していました。  
私が専門性を発揮することで、地域のお役に立てると考え、令和3年度に赴任いたしました。

症例は徐々に増えてきておりますが、これから更に増やし、地域医療の充実を図っていきたいと思います。  
上・下部内視鏡が1人ででき、緊急の止血や異物除去を行える先生に来ていただくと大変助かります。ERCP、EUSなどに関しては、現時点で経験不足でも当院に来てから十分トレーニングは可能です。

また内視鏡スペースが非常に広く、やりがいのある環境です。  
是非一度見学にいらして下さい。



# 診療科紹介

## 診療内容について

消化器領域のがんの検診・精密検査・抗がん剤治療、潰瘍性大腸炎などの炎症性腸疾患の診断・治療、内視鏡やエコーを用いた肝胆膵疾患の精密検査・治療を行っています。内視鏡的逆行性膵胆管造影（ERCP）を用いた検査治療に加え、超音波内視鏡（EUS）を用いた病理検体採取（超音波内視鏡下穿刺吸引生検；EUS-FNA）やEUS下ドレナージ（interventional EUS）も施行しております。

また、内視鏡では、主に消化管のがんの検診、精査、内視鏡治療を行っています。早期の胃がん、食道がん、大腸がん、大腸ポリープに対しては、ESD（内視鏡的粘膜下層剥離術）、EMR（内視鏡的粘膜切除術）などの治療を積極的に行っています。

## オンコールについて

吐下血などの消化管出血に対しては、消化器外科と協力して緊急内視鏡を行い、止血術を行っています。また、各種消化管のがん治療に対しても消化器外科と連携をとり治療方針を検討しています。

# 期待する 医師像

1. 消化器病専門医、消化器内視鏡専門医を取得している先生
2. 臓器別にこだわらず、消化器ジェネラル医を目指している先生
3. 消化器全般に対応可能で、アクティブに経験を積みたい先生
4. 若手医師に対し専門医を取得するための教育・助言ができる先生
5. オンコールが可能な先生  
(オンコール時は1時間以内に当院へ来られる先生)
6. 他科医師、看護師、事務、コメディカルと分け隔てなく、  
対等に接することができる先生
7. 熱い想いはあるが、家庭や育児との両立で困っている先生  
(勤務調整等ご相談に乗ります。)

# 求人の特徴

- ✓ 地域唯一の総合病院であり、多彩な消化器疾患が集まる  
(受入れきれないため、一部制限しております。)
- ✓ 地域に頼られる病院であり、看護師やコメディカルも親切で、非常に働きやすい
- ✓ 年4,000~5,000件の内視鏡検査・治療を実施
- ✓ 自分の描く理想の医療が実現できる  
(学閥や医局のしがらみはありません。)
- ✓ 消化器外科医と仲が良く、非常に協力的
- ✓ 超音波内視鏡 (EUS)、超音波内視鏡下穿刺吸引生検 (EUS-FNA) が可能
- ✓ 内視鏡室や透視室が広くて圧迫感がなく、非常に使いやすい!





内視鏡室

## 内視鏡室のご案内

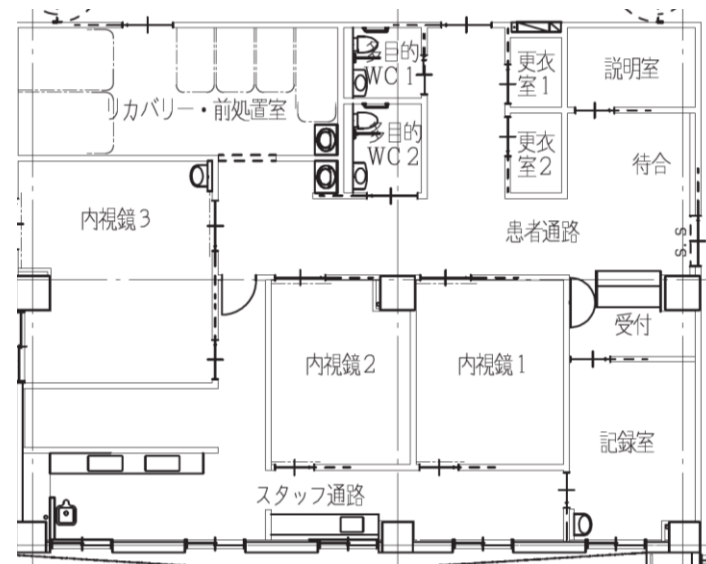
- ▶ オリンパス290シリーズ3列
- ▶ 独立した内視鏡室で20㎡～30㎡とゆったりした診療空間を確保
- ▶ 専従医師1名ほか消化器外科医師数名体制
- ▶ 看護師5名体制
- ▶ 午前中に上部、午後に下部を診療



患者様通路・待合



リカバリー・前処置室



# 募集内容

募集科目

消化器内科

外来

2コマ（15～20名）

雇用形態

常勤

病棟管理

10床程度

勤務地

公立館林厚生病院  
（異動はありません）

内視鏡

上下部合わせて4～5コマ  
◆上部9件／コマ程度  
◆下部3件／コマ程度

勤務時間

月～金  
8：30～17：15

当直

2～3回／月

応募資格

専門医の有無は  
問いません

待機

オンコールあり  
◆平日（夜間）1回／週  
◆休日（24H）を2回／月



## WEB面談実施中！

当院では専属の採用担当が、キャリアプランに応じた処遇調整・勤務開始後のサポートまで行います。

採用担当事務によるWEB面談も実施しております。

(簡単なご質問にお答えします。)

ご来院による病院見学も可能です。

メールにて希望日をお知らせ下さい。

個人情報も守秘徹底しますので、少しでも興味がありましたらお気軽にお問い合わせください。

# お問い合わせ

☎ 0276-72-3140

☎ 070-4317-5727



※LINEからも  
お気軽にどうぞ

✉ [ishi-kakuho@tatebayashkoseibyoin.jp](mailto:ishi-kakuho@tatebayashkoseibyoin.jp)

公立館林厚生病院医師確保支援係  
担当：森 陽平